

HISTORIA

Esta sección pretende rescatar de la memoria a todas aquellas personas que ejercieron la profesión y que el tiempo ha acabado relegando al olvido.

Sirva este recuerdo para rendirles un pequeño homenaje.

Los primeros taxis fueron de tracción animal.

Carruajes de caballos que se alquilaban ante la necesidad de desplazarse.



1870-1874 - Coches de caballos frente al Gran Hotel en El Sardinero - Colección Víctor del Campo (CDIS)

Vista general de la zona que actualmente ocupa la Plaza de Italia.

En el centro, la fonda construida por la Beneficencia para recaudar fondos para la Casa de la Caridad que fue adquirida por Juan Pombo para edificar el Gran Hotel (hoy Hotel Sardinero), inaugurado en 1874.

A la derecha, la que tras diversas transformaciones sería Villa Piquío.

En los presupuestos municipales de 1903 se detalla el impuesto para los "coches de plaza" y de lujo que se calculaba produciría el recargo del 50% sobre la contribución que pagaban al Estado los carruajes de lujo, sus caballerías y los automóviles:

- 10 pesetas sobre cada "coche de plaza", ómnibus, diligencia o cualquier vehículo que transportase viajeros, con arreglo a las tarifas señaladas a su

servicio.

- 15 pesetas sobre cada coche de alquiler que no fuese "coche de plaza" y de mayor o menor lujo que prestase servicios al público por hora, días o temporada a precios convencionales no ajustados a tarifa.

Por coche "de plaza", "de punto" o "fiacre" se entiende el tirado por caballos, matriculado y numerado destinado al transporte de viajeros por alquiler y que tiene un horario y punto fijo de parada en la calle.

El documento más antiguo que se conserva en el Archivo Municipal es un expediente del 16 de Marzo de 1912 "proponiendo se saquen a concurso en el derecho a poner automóviles de punto en la vía pública".

El vecino de Madrid, D. Francisco de la Torre y Fernández dirige al Ayuntamiento la siguiente instancia:

"Considerando como un engrandecimiento más para esta culta población el que esta se encuentre servida en los puntos de parada por carruages automóviles de alquiler, logrando a juicio del que suscribe un gran beneficio para el público y muy especialmente en la temporada del verano por la mucha afluencia de forasteros, servicio que ya está implantado en varias capitales importantes de España, ruega se sirva concederle el establecer en esta población, un servicio público de carruages automóviles son puntos fijos de parada y ajustándose a las condiciones siguientes:

1- Se le conceda la exclusiva para la explotación de este servicio durante un periodo de 10 años, teniendo en cuenta el capital que se necesita invertir para su implantación y considerando al propio tiempo que los beneficios que pudieran obtenerse durante los primeros años resultarán casi nulos, y teniendo en cuenta también que esta exclusiva ha sido ya concedida en Madrid.

2- Para dar comienzo a este servicio se utilizarán 3 carruages automóviles, los que se situarán en los puntos de parada en la siguiente forma: Dos en la Calle de las Infantas (esquina al Café Suizo) y uno en la Plaza de Velarde.

3- El número de automóviles será aumentado cuando la autoridad lo crea necesario o a los intereses del que suscribe conviniere.

Tanto los automóviles como sus conductores serán sometidos a reconocimiento facultativo cuantas veces lo disponga la autoridad competente".

SERVICIO PÚBLICO DE AUTOMÓVILES - TARIFA DE PRECIOS

SERVICIO POR CARRERAS

Por cada 2 personas, los primeros 800 m.

1,20 pesetas

Por cada fracción de 250 m.

0,25 pesetas

Por cada 3 personas, los primeros 800 m.

1,50 pesetas

Por cada fracción de 250 m.

0,30 pesetas

Las que excedieran de este número (el km.)

0,60 pesetas

SERVICIO POR HORAS

Cada 5 minutos
0,25 pesetas

TARIFA DE EQUIPAJES

Por cada maleta o saco de noche, por km. o fracción, no excediendo de 30 kg.

0,40 pesetas

Por cada kg. de exceso

0,1 céntimos

- Los servicios para fuera de la población serán a precios convencionales.
- Los puntos de parada serán en la Plaza de Velarde, Calle de las Infantas (esquina al Café Suizo) y frente al Casino de El Sardinero.



En 1913 se concede autorización a Joaquín Ruiz Nereo para establecer una parada de coches de punto en la Plaza del Príncipe.

En 1914 se conceden autorizaciones para estacionar taxis en la vía pública:

A Francisco Martínez un taxi en la Plaza de Velarde.

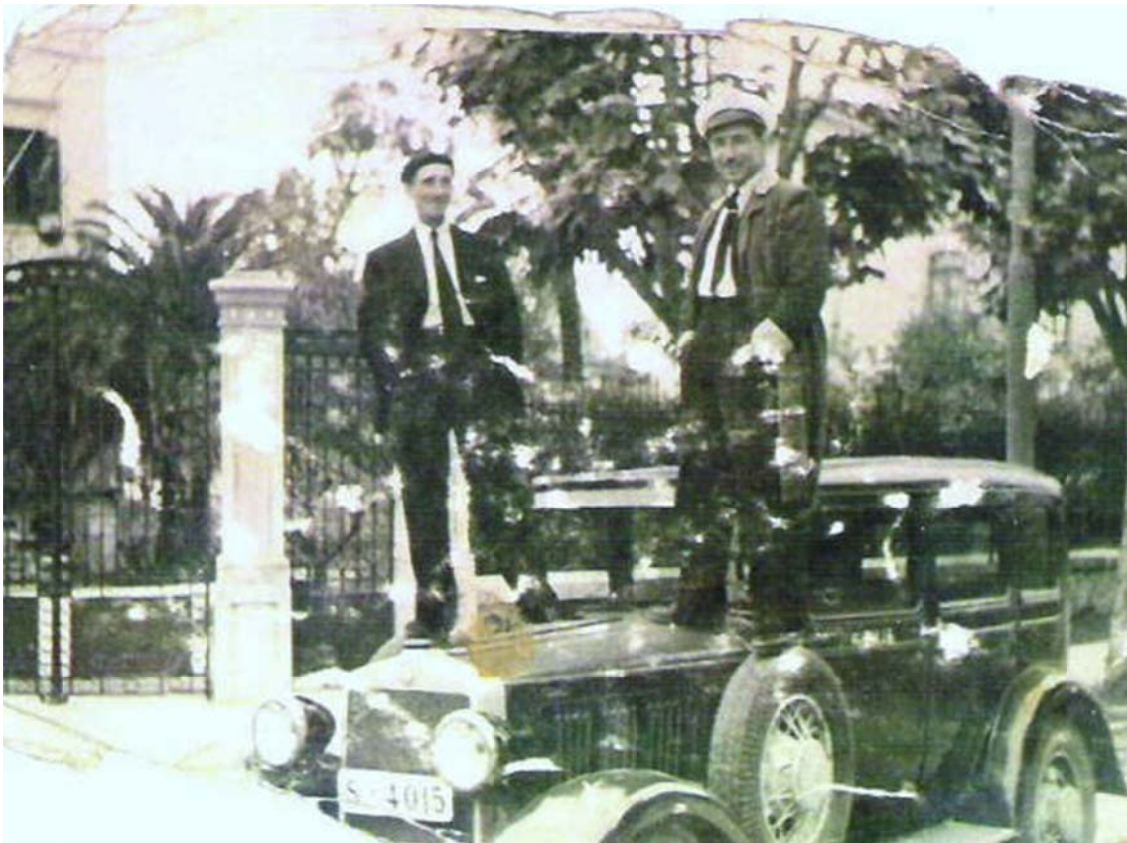
A Andrés González un taxi en el Paseo de Pereda.

A Mariano Sancho 5 taxis en diferentes lugares.

En 1927 se concede autorización a José Venegas del Pis para dedicar un coche al servicio de viajeros.



(Foto cedida por Talleres Navamuel)



*Abril 1929 - S-4015 - Leoncio Mallo
(Foto cedida por Talleres Navamuel)*



Agosto 1929 - Hupmobile A - M-34096 - Agustín Pérez Martínez "El Cubano"

SERVICIO PÚBLICO DE AUTOMÓVILES TAXÍMETROS

EXISTEN DOS CLASES:

	De 0,60 Pesetas por kilómetro.	
	De 0,80 " " "	
Por hora que el carruaje esté parado.....		4,00 Ptas.
Cada persona más, hasta seis en total de recorrido		2,00 "
Servicio ajustado por horas.....		20,00 "
Un baúl		2,00 "
Una maleta.....		1,00 "

Tarifa especial, para el servicio de toros, tanto a la ida como al regreso, 10 pesetas. Servicio a los Campos de Sport, en días de partido de Campeonato de España y de Liga, cinco pesetas, tanto a la ida como a la vuelta.
 Servicios para bodas, bautizos y otros, avisados con antelación, precios convencionales.

Años 30 (Segunda República) - Tarifas

En 1934 se concede autorización a los taxistas de la Plaza Pi y Margall para instalar un teléfono.



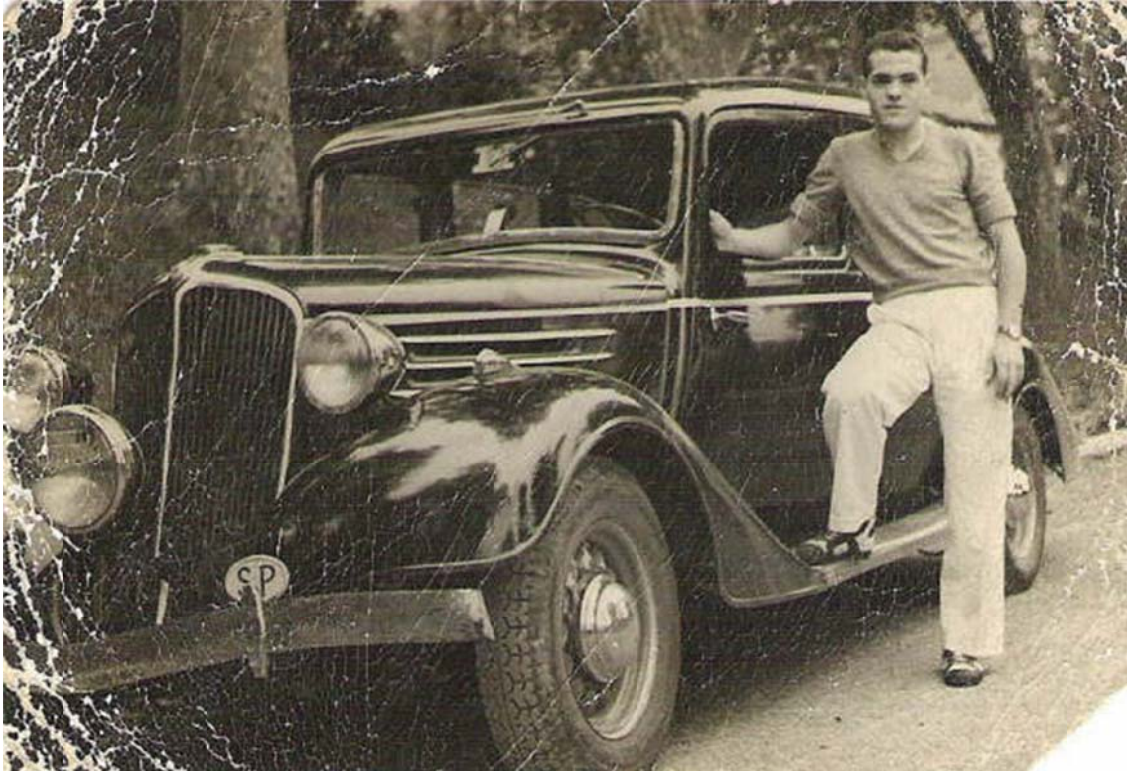
Marzo 1937 - Renault Vivaquatre - S-6256 - Ramón García García



1945-1955 - Plaza de Italia - Colección Víctor del Campo (CDIS)

A la derecha, el Gran Hotel del Sardinero y a la izquierda, en primer plano, el Gran Casino. Detrás de él, la Avenida de los Hoteles, en la que pueden verse entre otros, el Hotel Hoyuela y el Hotel París.

En el centro, entre esta Avenida y la de Los Infantes, la parada de taxis estacionados en batería. Al fondo, la Iglesia de San Roque (inaugurada en 1944) y los Pinares del Sardinero.



1947 - Renault Vivaquatre - S-6256 - Pedro García Elizalde "El Chato"

A finales de los años 40 se anuncia, por parte del Ayuntamiento, la implantación del número de licencia dentro de un círculo en las puertas delanteras de los vehículos.

El modo de otorgamiento del mismo no atendió a la antigüedad de la concesión, sino a la orden de llegada a recogerle.





Marzo 1949 - Taxi 13 - S-7641 - ¿? - Santiago Camus Navamuel